

1. Themenblock: Wie wird/ soll sich die Gemeinde bis 2030 weiterentwickeln ? (Bevölkerung, Bedarf Wohnbau-/ Gewerbeflächen, Infrastruktur)

Bevölkerungsentwicklung Prognosen für Rheinberg. Kreis

Quellen	Zeitraum	Zu- oder Abnahme
ISB Aachen	2011 – 2030	+ 461 ha Wohnbauflächen + 223 ha Wirtschaftsflächen
lt.nrw 2011	2011 – 2030	- 2,3 % Bevölkerungsrückgang
Bertelmann-Stiftung 2009	bis 2025	- 6 % bis unter – 2 % Bevölkerungsrückgang
Bezirksregierung Köln 2014	bis 2030	- 2,3 % Bevölkerungsrückgang
NRW Bank 2015	Zuwanderung Flüchtlinge	+ 1000 bis 4000 Haushalte/ Wohnungen (abhängig von Leerstandsnutzung)

Bevölkerungsentwicklung Prognosen für Gemeinde Kürten

Basis Leitbild 2020	bis 2020	20783 – 22024 Einwohner (+ 6 %)
Stand Einwohner	2005 – 2015	20783 – 20486 Einwohner
Rheinische Berg. Kreis 2005	bis 2030	+ 6 % Bevölkerungszuwachs
lt. nrw. 2011	2011 – 2030	- 8,3 % Bevölkerungsabnahme
Demografiebericht Bertelsmann	2006 – 2025	- 1,6 % Bevölkerungsabnahme

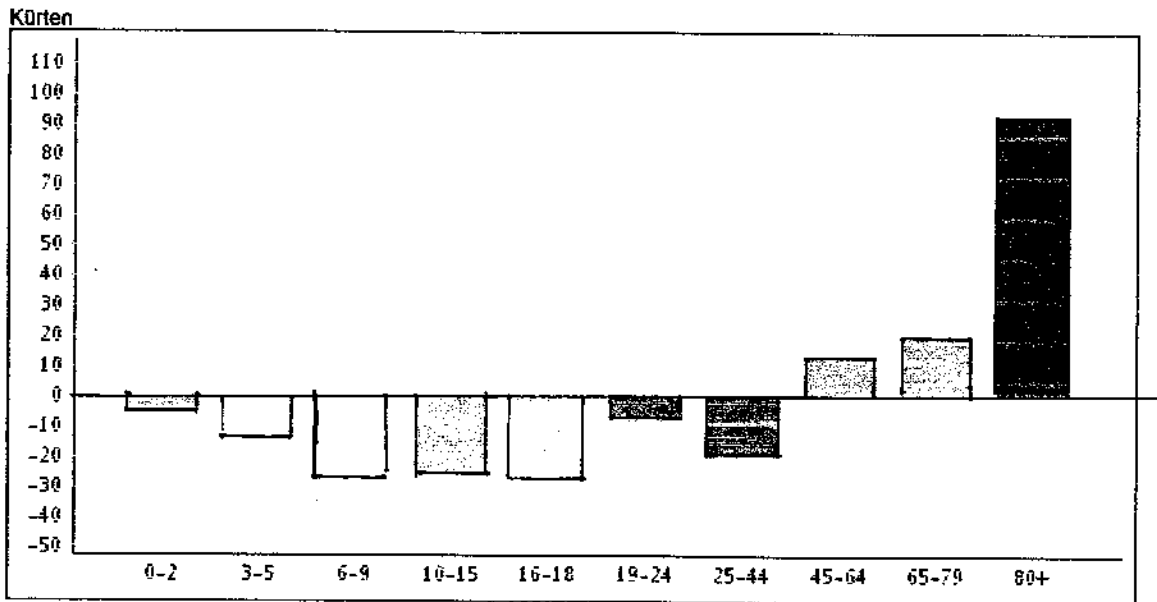
Die überwiegend prognostizierten Bevölkerungsabnahmen werden vor allem begründet mit den demografischen Veränderungen (alternde Bevölkerung) und negativem Saldo von Zu- und Abwanderungen.

Zentrale Frage: Wie kann die Zahl und die Altersstruktur der Bewohner stabilisiert werden, um eine bedarfsgerechte Infrastruktur und ein lebendiges Gemeinwesen in der Gemeinde zukünftig zu gewährleisten ?

1. Themenblock: Wie wird/ soll sich die Gemeinde bis 2030 weiterentwickeln ? (Bevölkerung, Bedarf Wohnbau-/ Gewerbeflächen, Infrastruktur)

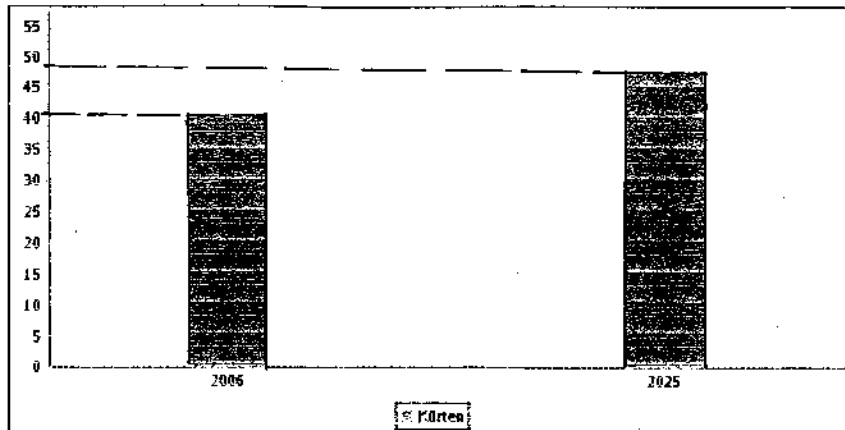
Altersstruktur / Wanderungen

Änderung der Altersstruktur von 2006 auf 2025 (%)



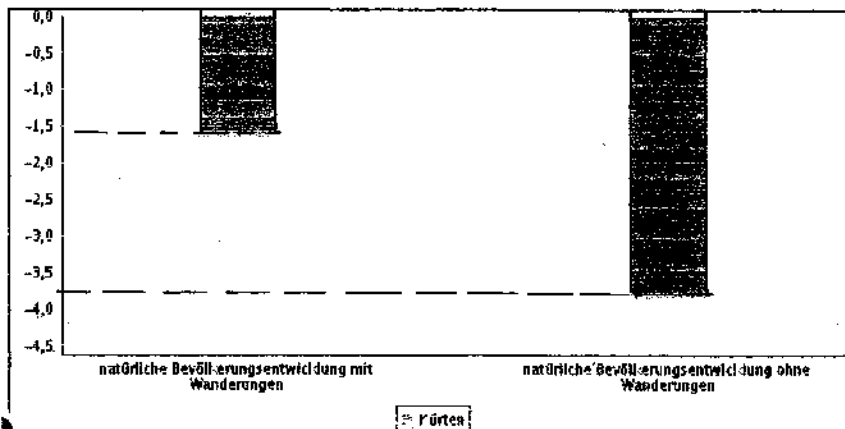
Quelle: ies GmbH, Deerst GmbH, eigene Berechnungen.

Alterung der Bevölkerung: Medianalter 2006 und 2025



Quelle: ies GmbH, Deerst GmbH, eigene Berechnungen.

Einfluss von Wanderungen auf die Bevölkerungsentwicklung bis 2025 (%)



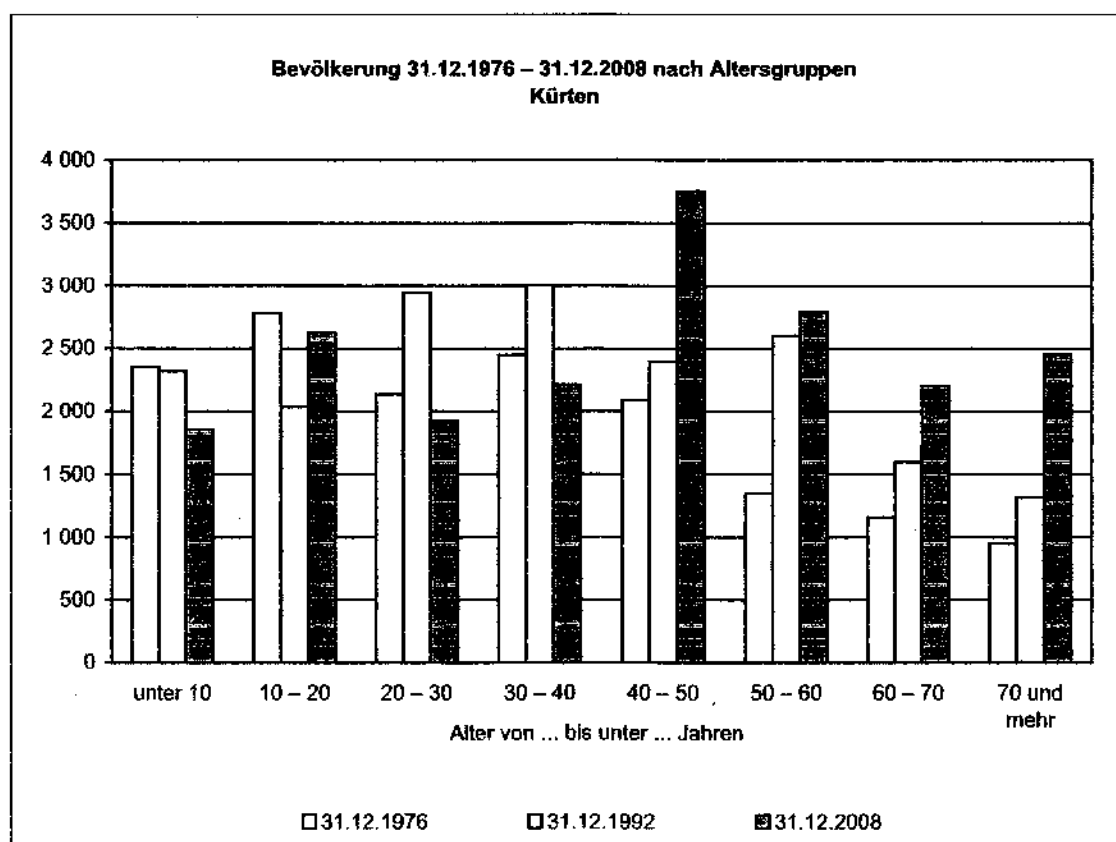
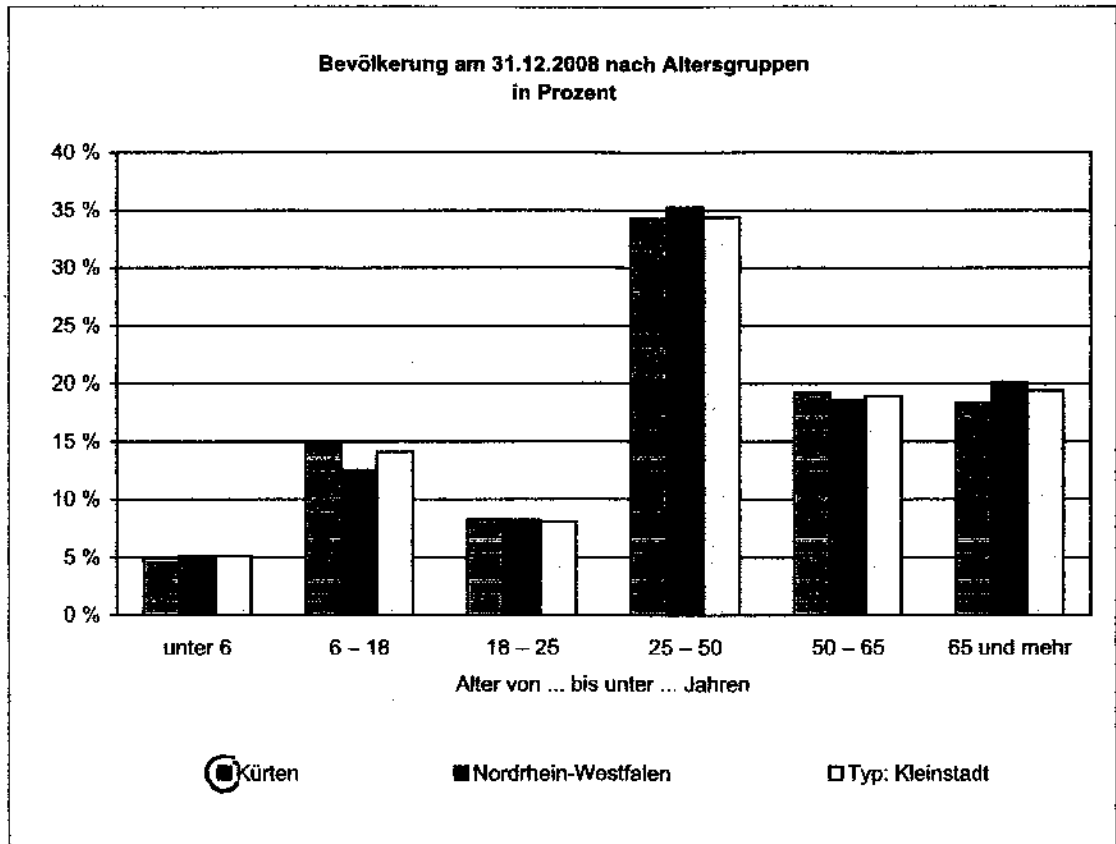
Quelle: ies GmbH, Deerst GmbH, eigene Berechnungen.

1. Themenblock: Wie wird/ soll sich die Gemeinde bis 2030 weiterentwickeln ? (Bevölkerung, Bedarf Wohnbau-/ Gewerbeflächen, Infrastruktur)

Altersstruktur / Wanderungen

Kommunalprofil Kürten

8/19



1. Themenblock: Wie wird/ soll sich die Gemeinde bis 2030 weiterentwickeln ? (Bevölkerung, Bedarf Wohnbau-/ Gewerbeflächen, Infrastruktur)

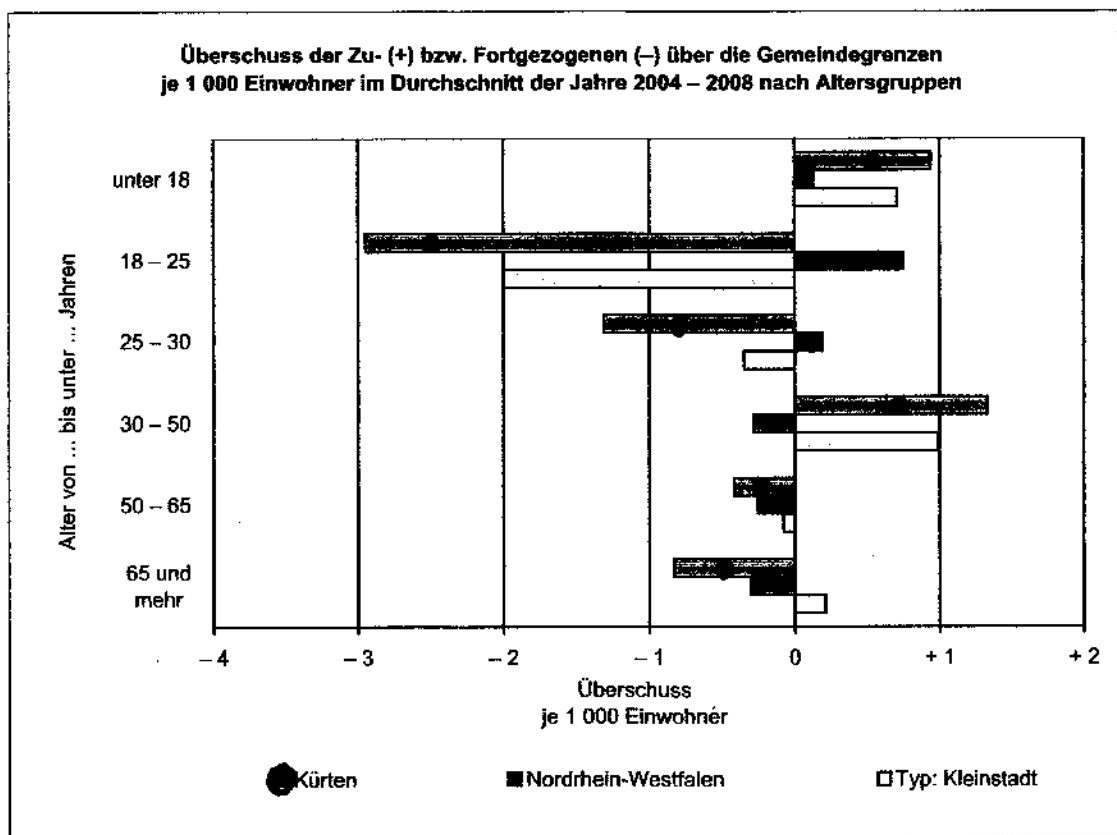
Altersstruktur / Wanderungen

Kommunalprofil Kürten

9/19

Wanderungen über die Gemeindegrenzen im Durchschnitt der Jahre 2004 – 2008

Zu- bzw. Fortgezogene	Betrachtungsgebiet		Alle Gemeinden des			
	Anzahl	%	Kreises	Reg.-Bez.	Landes	gleichen Typs
Zugezogene insgesamt	928	100	100	100	100	100
davon im Alter von ... Jahren						
unter 18	179	19,3	17,2	14,2	15,0	18,2
18 bis unter 25	146	15,7	14,1	21,1	20,4	16,5
25 bis unter 30	126	13,6	14,0	17,6	17,2	14,6
30 bis unter 50	353	38,0	39,7	34,9	34,6	36,0
50 bis unter 65	82	8,8	8,4	7,4	7,6	8,5
65 und mehr	43	4,7	6,7	4,8	5,2	6,4
18 bis unter 65	706	76,1	76,1	81,0	79,8	75,5
Nichtdeutsche	99	10,6	16,4	25,0	25,4	16,9
Fortgezogene insgesamt	993	100	100	100	100	100
davon im Alter von ... Jahren						
unter 18	160	16,1	15,0	14,6	14,8	16,6
18 bis unter 25	205	20,6	17,7	18,0	18,8	20,2
25 bis unter 30	152	15,3	15,0	17,1	16,8	15,1
30 bis unter 50	326	32,8	36,7	36,7	35,4	33,7
50 bis unter 65	90	9,1	9,1	8,2	8,3	8,5
65 und mehr	60	6,0	6,4	5,4	5,9	5,9
18 bis unter 65	773	77,8	78,6	80,1	79,2	77,5
Nichtdeutsche	116	11,7	17,0	24,4	23,6	16,3



1. Themenblock: Wie wird/ soll sich die Gemeinde bis 2030 weiterentwickeln ? (Bevölkerung, Bedarf Wohnbau-/ Gewerbeflächen, Infrastruktur)

Altersstruktur / Wanderungen

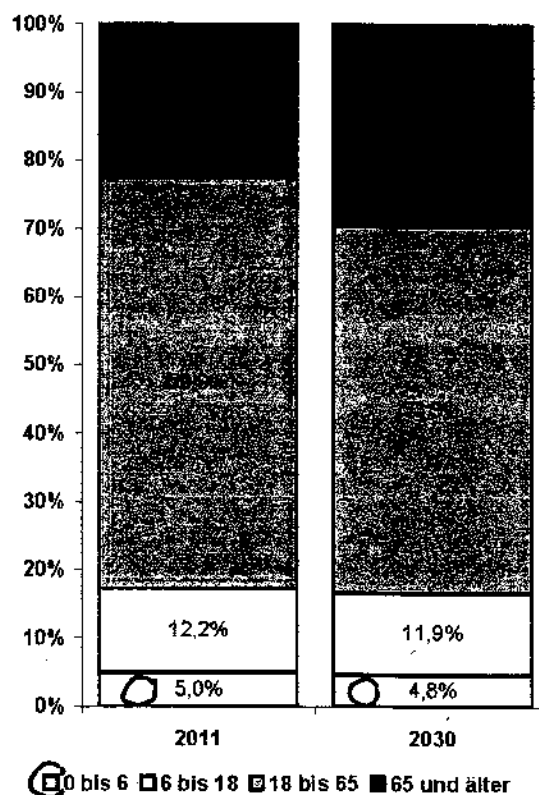
Gebietseinheit	Bevölkerung			Altersstruktur			
	insgesamt	Frauen %	je km ²	unter 6	6 bis 18	18 bis 65	65 + älter
Stand: 31.12.2011				Anteile an der Gesamtbevölkerung in %			
Rheinisch-Bergischer Kreis	276.173	51,4	631,5	5,0	12,2	59,9	22,4
Bergisch Gladbach, Stadt	105.836	51,9	1.273,7	5,2	12,3	58,2	24,4
Burscheid, Stadt	18.627	50,2	681,6	5,0	13,3	63,3	18,4
Kürten	19.468	50,4	289,3	4,9	7,0	62,2	19,2
Leichlingen (Rindl), Stadt	27.390	52,1	736,1	4,6	12,9	59,0	23,5
Odenthal	15.789	51,4	394,6	4,7	13,2	60,0	22,2
Overath, Stadt	26.749	50,9	388,4	5,3	13,2	60,9	20,6
Rösrath, Stadt	27.243	51,1	702,1	5,2	13,4	61,0	20,3
Wermelskirchen, Stadt	35.129	51,3	469,6	4,6	11,9	61,1	22,5

Der Rheinisch-Bergische Kreis wird aufgrund seiner Lage im Ballungsraum an der Rhein-schiene bis zum Jahr 2030 nur geringe Bevölkerungsverluste hinnehmen müssen, die Prog-nose geht von einem Rückgang um 2,3% auf 270.500 Einwohner aus.

Aber auch hier ist der Trend zur Alterung der Gesellschaft deutlich: Der Anteil der über 65-Jährigen wird um fast 7% steigen, der Anteil 18- bis 65-Jährigen um 6% abnehmen. Die Gruppen der unter 18-Jährigen bleibt hingegen relativ stabil.

Strukturdaten 2013

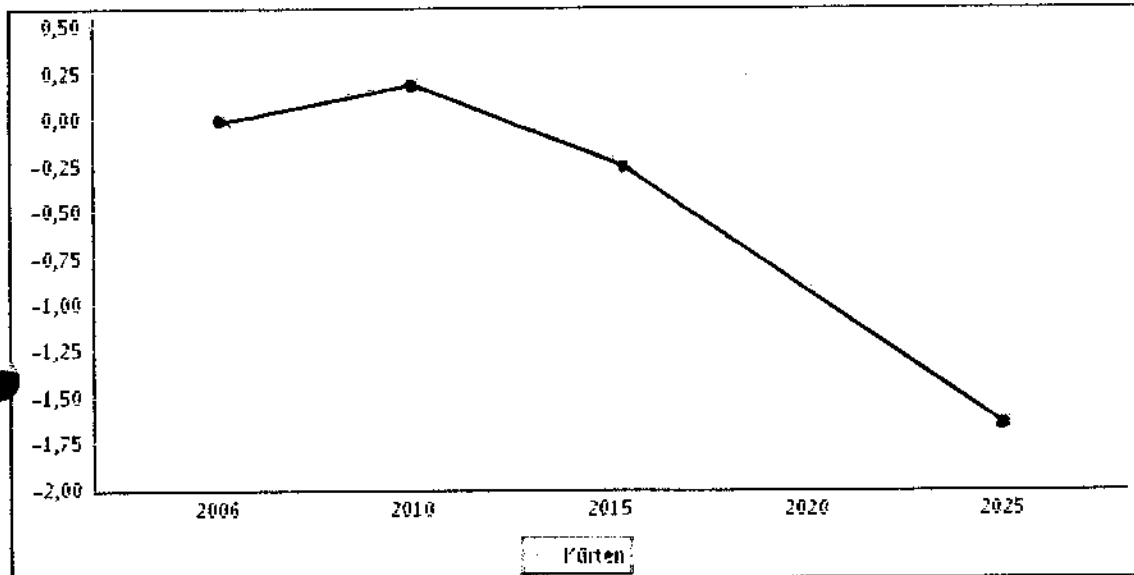
Sei



1. Themenblock: Wie wird/ soll sich die Gemeinde bis 2030 weiterentwickeln ? (Bevölkerung, Bedarf Wohnbau-/ Gewerbeflächen, Infrastruktur)

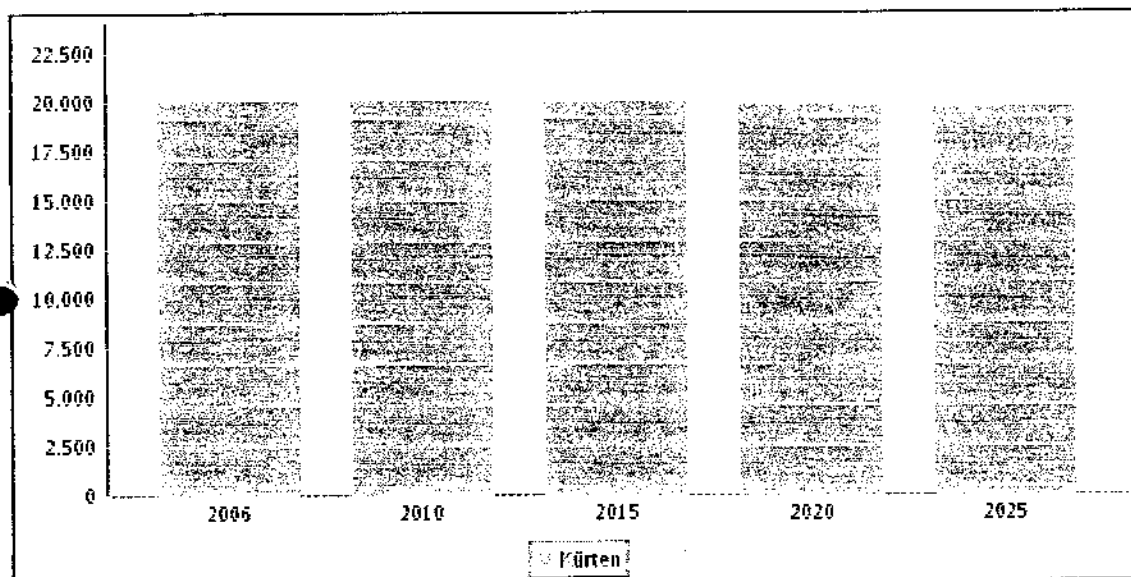
Altersstruktur / Wanderungen

Bevölkerungsentwicklung 2006 bis 2025 (%)



Quelle: ies GmbH, Deerst GmbH, eigene Berechnungen.

Einwohnerzahl in 5 Jahresschritten bis 2025



Quelle: ies GmbH, Deerst GmbH, eigene Berechnungen.